

香港交易及結算所有限公司及香港聯合交易所有限公司對本公告的內容概不負責，對其準確性或完整性亦不發表任何聲明，並表明不會就本公告全部或任何部分內容而產生或因依賴該等內容而引致的任何損失承擔任何責任。

**LILANZ 利郎**  
**CHI A LILA G LI I ED**  
**中國利郎有限公司**

(於開曼群島註冊成立的有限公司)

(股份代號：1234)

截至二零一三年六月三十日止六個月  
中期業績公告

中國利郎有限公司(「本公司」)董事會(「董事會」)欣然宣佈本公司及其附屬公司(統稱「本集團」)截至二零一三年六月三十日止六個月的未經審核綜合業績。本公告列載本公司二零一三年中期報告全文，並符合香港聯合交易所有限公司證券上市規則中有關中期業績初步公告附載的資料的要求。

	Ú - Ü g d Ú ß - H Ü Z g S g Ě € [ O Æ ö - © •	Z g S Z Ě € [ O Æ ö - © •	7 (%)
8 X	1,092.5	1,259.3	-13.2
ã ;	436.7	499.4	-12.6
¾ ; —	275.0	343.6	-20.0
ÆB p ð & ; —	242.3	278.0	-12.8
	€ [ O Æ ± •	€ [ O Æ ± •	(%)
Ê p @ ;			
— ? l	20.2	23.2	-12.9
— Å [	20.1	23.1	-13.0
Ê p p ÆB	199.3	184.1	+8.3
Ê p • , p 1	12 ¥	13 ¥	-7.7
Ê p \$ 9 • , p 1	5 ¥	6 ¥	-16.7
	(%)	(%)	€ ö ± Å •
ã ;	40.0	39.7	+0.3
¾ ; —	25.2	27.3	-2.1
; —	22.2	22.1	+0.1
; i p ÆB « (1)	10.1	12.7	-2.6
p Ö ü	20.2	25.6	-5.4
? S ç Å š Ö ç L p h € & 8 X ö ± â •	8.3	5.9	+2.4
	ö Z g S g Ě - Ü g d Ú	ö Z g S Z Ě d Z Ü g d S Ú	ö Z g S Z Ě - Ü g d Ú
; i À - „ 7 Â p (2)	66	55	59
; i ð x q ø * › „ 7 Â p (3)	90	74	76
; i ð ù q ø * › „ 7 Â p (4)	50	47	58

• Wj

(1) ; i p ÆB « ø ÆB p ð & ; — ð ø , ç ç , K ; i p ÆB < X Qf

(2) ; i À - „ 7 Â p ø , ç ç , K ; i À - q X ð ø V / Ó l d Ž 1 ø ð è , « Ú p Qf

(3) ; i ð x q ø \* › „ 7 Â p ø , ç ç , K ; i ð x q ø \* › q X ð ø 8 X € ^ # = ü • d Ž 1 ø ð è , « Ú p Qf

(4) ; i ð ù q ø \* › „ 7 Â p ø , ç ç , K ; i ð ù q ø \* › ç q ø C ½ q X ð ø V / Ó l d Ž 1 ø ð è , « Ú p Qf

Z g S g Ě j Ě • 7 ¼ ö # — 5 f ó à d g / 9 ¨  
¥ í 9 @ f • 7 l k l Đ 8 p õ ž Ü ... } { | Ě ø 8 ð  
- = d l ç J ü B = d 8 u a B ¨ f ì ½  
• 7 7 • U ... Y Ø d j Ě • 7 7 « [ \* < = j °  
[ O Æ 248,009 © d • â # — 7.6 % d 0 Ě • , « Ý 0.2  
H õ ± Ā f g / 8 # — É } u Þ Ñ d h 8 e æ  
k Ü g / < X • â # — 11.9 % d 0 Z g S Z Ě • , °  
5.0 H õ ± Ā f

• 7 ; Þ " ® ! € | ® ! ™ ð ~ • 7 ; ™ ç l • n ©  
! U H ~ « ™ a Đ • 7 g / 8 Y ¼ ¨ d ® \_ 0 2  
Y ¼ + d 1 f ø ö # « À ç ´ · Ñ 8 M # \* % 8  
Ā d Ě ~ Ö 9 ~ • j 5 » 8 ? Þ f j Ě d • @ l  
® ! ~ ± V Y • • @ b d Ě À Ñ 8 « Y F € ™ \*  
Ü Š ¼ É · d Z g S g Ě F € ™ \* Ü ð Ñ Ü µ Y « À Š  
% 0 p á ; d j Ě ; i • ³ V / u } { À # — d  
< 1 ý [ | € f ð , « d l ® ! u 5 f # Ā ± V Y C  
Ā e v g / ç 6 Đ á M # e d ° ³ & — e q 5 f ¼ i ³  
] d ø v l ) F ´ Đ f < M = Đ Á 9 Y · d  
í Þ \* % 8 Y S Þ d l ® ! u í ù l d j Ě 8 6  
Þ Ô @ x f

ì « ¥  
Ú Z g S g Ě Ñ Ü g d Ú ß Ñ H Ü d Æ B Þ Đ & ; —  
} { [ O Æ 242.3 ð Ñ © d 0 Ě • , Y [ O Æ 278.0 ð Ñ  
© Ñ Ç 12.8 % f ; — Ç d ô À H j ¼ ö ¨ a o d  
j Ñ 8 Ñ À d Á l ® ! é h G H Ü Đ ~ L I L A N Z ™ q  
~ L 2 ™ V / Ç E \$ ç Ó B ¨ d • Ů u a % Ě š • ± - † Y  
~ L I L A N Z ™ ³ ) Ñ — e L ^ û d ý j Ě ? S ç L Þ h l  
\ Þ Ô # Ô ç f

8 X  
Ú Z g S g Ě Ñ Ü g d Ú ß Ñ H Ü 8 X Ò [ O Æ  
1,092.5 ð Ñ © d 0 Ě • , [ O Æ 1,259.3 ð Ñ © h %  
13.2 % f 8 X Y Ñ Ç d ô J a % Ě \* Ü Y Ñ 8 « À  
0 ÷ d ê Ñ ; Ě · f • Ů d g / L V / ¥ í 9 ® d (   
« | Ü Đ > ø ç j 5 ± V ® ; • b Y Ì d ð  
l , œ « « Ĭ B > ç g / ± Ô A Á g / L V / u Þ  
S > B ¨ f  
ð Ü Đ ~ L I L A N Z ™ j Ě V / % [ O Æ 1,013.2 ð Ñ © d •  
â h { 14.0 % f ~ L 2 ™ , « 8 X • â À h { 2.2 % d [   
O Æ 79.3 ð Ñ © f « ð Ě h Ě Æ Ü Đ ~ L 2 ™ Y  
\* Ü ) Þ + d « • ĩ • Ů ´ > t d 4 j Ě ~ L 2 ™ ;  
i • â h % 21.3 % f

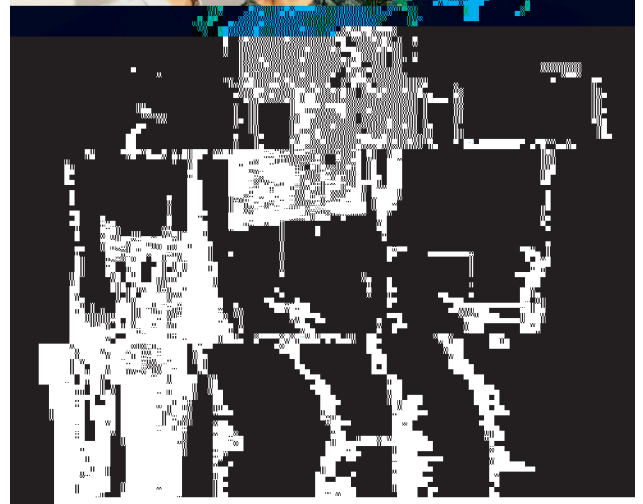
Z g S g Ě j Ě d ~ L I L A N Z ™ q ~ L 2 ™ Y V / ± 9 & <  
8 X Ò 92.7 % € Z g S Z Ě j Ě j 93.6 % • ç 7.3 % € Z g  
S Z Ě j Ě j 6.4 % • f

, « d ¯ ¢ ó \* Ü • j ¥ J ô V / \* Ü d & < 8 X  
 61.6%€ Z g S Z Ě j Ě j 66.1%• d 0 ÷ Y V Ž ŷ j  
 a - 8 « À B ¢ 0 } d l V / ¢ p } { 19.1% Y • â h % f  
 @ G Ě « d ° G ó Y & Ø / Ž q d ° H è £ d ŷ \*  
 Ü » G ¥ 9 Ě d 1 f Á Z g S g Ě V / ¢ M & B ¢ f  
 j Ě G ó \* Ü V / • â # - 1.8% d & < 8 X 28.5%€ Z  
 g S Z Ě j Ě j 24.3%• f , « ã • ¯ ¢ ó \* Ü • V / #  
 - ð % É d V / • â # 16.3% [ O Æ 4.9 ð - © d  
 & < 8 X 5.9%€ Z g S Z Ě j Ě j 4.4%• d ô % h  
 ó q ó V / # - m f

2 9 Œ ± 8 X

6 J j Ě Œ \$ ð » Y 9 d V / # 25.3% d l •  
 / Y Œ \$ ð % Y s d © ¼ @ Z g S Z Ě Y ³ ) Œ ¥  
 ø ç • ³ ) Œ M # d ³ ) Œ Œ B ¼ É À H d ° 7 È l  
 9 f © d \_ ð ð - Y ³ • ³ & â 0 µ d 0 a g  
 / l ¢ 7 Œ B ¢ d B j Ě V / • â h { 29.9% d  
 « 6 » æ Á © Y Ò Ê Y ê Ě ¼ ĩ ç £ ¥ G Y \*  
 Ü ù • ø d ° 9 V / f , « d 6 q • ì © ¥ í J ô  
 8 X í 9 d ¥ • & < 8 X 58.6%€ Z g S Z Ě j  
 Ě j 59.3%• f

Ü ð ~ L 2 ™ ð , « 1 f « ĩ a » A d Ą § 5 & ì e ĩ  
 e ³ ì ç ³ , H ô ² ... Ó % J 8 # - Ą f



h 0E2 9 0E± , « Y 8 X j

Ú - Ü g d Ú ß - H Ü

Z g S g Ë

Z g S Z Ë

7

9

[ O Æ ö - © & 8 X Y %

[ O Æ ö - © & 8 X Y %

%

6 (1)

58.1

4.6

25.3

(2)

84.9

6.8

-29.9

6 (3)

428.4

34.0

-15.8

• ì (4)

318.9

25.3

-12.2

ì (5)

242.0

19.2

-19.9

(6)

127.0

10.1

-1.0

< p

1,259.3

100.0

-13.2

(1) 6 < /e& e† eÂ uq«† f

(2) < ½² êe> eq ¹f

(3) 6 < ê=e êej eÄ ÌeE e† qê f

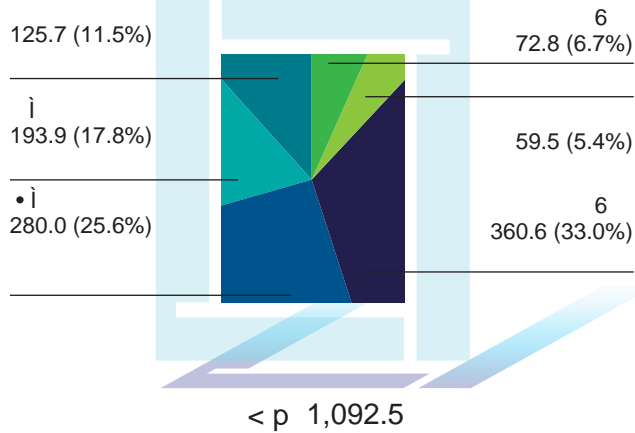
(4) • ì < & ìe³ e³ ìe? e? ¿ ìf

(5) ì < Ee, ‡en Èe@ ì q f

(6) < ì eZ eì e¹ €q - >f

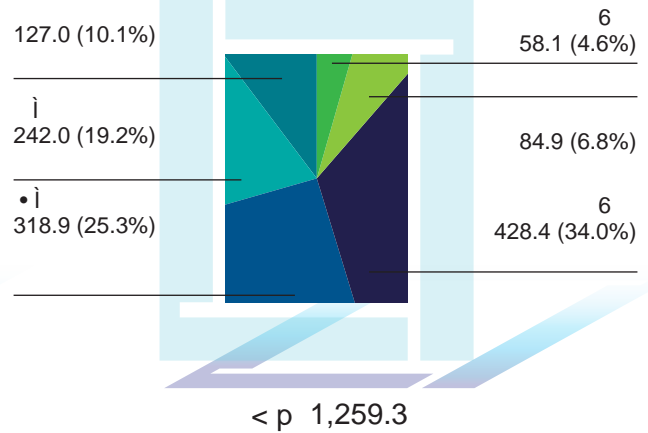
Z g S g Ë S Ü - Ü 2 9 0E± 8 X

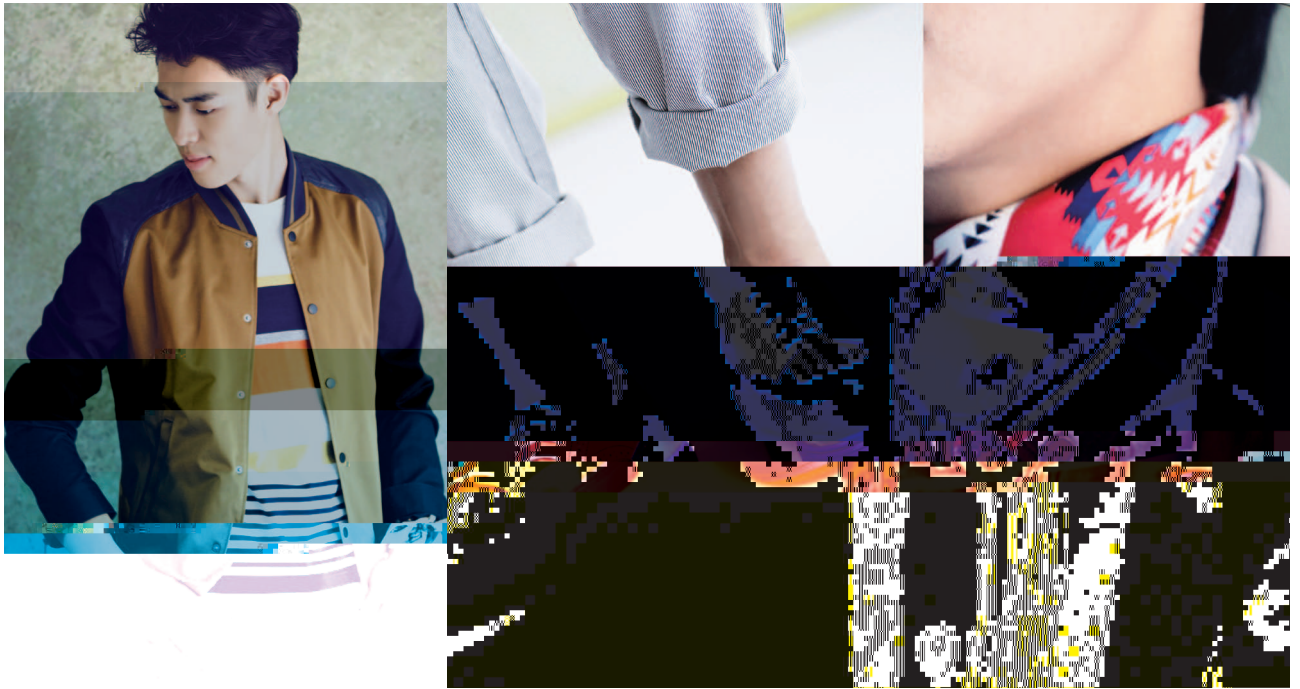
€ [ O Æ ö - © •



Z g S Z Ë S Ü - Ü 2 9 0E± 8 X

€ [ O Æ ö - © •





V / ÓI \_ Ě• , Ò[ OÆ759.9 ò ñ ©d ñ Ç13.7%  
 Ò[ OÆ655.8 ò ñ ©f ç ó a ÿ Ø ò j ĚY ø ç  
 › d Þ ? « › S ÓI f

« 1 f @ \ [ \* e ± ^ € ^ • ^ • ÿ . [ \*  
 € OEM @ ... • g G Û , [ \* d ø : ð ÷ / Ž e Ó I Ö B ÿ  
 [ \* Ä ° Y 3 z ì f , « d ø ñ « Y ^ @ [ \* % / o d  
 Ž • œ ± ^ ÿ . [ \* d } p † S É v • £ H  
 Æ - • d ô š ĩ Y \* Ü â 7 u Þ Ô # f j Ě d  
 [ \* & < V / Ó I Ò 44.6% d 0 Ě • , # 7.5 H ò ± Ä f

ã ; ÿ ã ;  
 Z g S g Ě j Ě Y ã ; %[ OÆ436.7 ò ñ © d • â ñ  
 Ç 12.6% d ã ; • â # 0.3 ò ± Ä 40.0% f ã ; #  
 ô J \_ ò « • @ † S É d ° 6 Ð á M # d Ó › S  
 a ÿ Ø Ó I f

V / ÿ ± V š Ő  
 ò « ¥ , « d V / ÿ ± V š Ő %[ OÆ115.6 ò ñ © d &  
 < 8 X Ò 10.6% d 0 Ě • , j ° 2.3 H ò ± Ä f

I • d Ä ÿ 9 ° ? š Ő ÿ L p h ¥ • [ OÆ90.1 ò  
 ñ © d Þ è š Ő & < 8 X Ò 8.3% d 0 Ě • , Y 5.9%  
 j ° 2.4 H ò ± Ä f j ° ô J \_ ò « ñ Z g S Z Ě h  
 Ě % LILANZ ™ Ü Ð ° - Y ³ ) Ő - e d - ± - L  
 ç H ³ ) Ő d ŷ L p h š Ő Þ Ô # f

, « d « Y A š Ő% [ OÆ44.2 õ ñ © d 0 Ę• ,  
- Ç [ OÆ6.6 õ ñ © d | \ & 8 X Ò4.1% d ~ Ę•  
, à ; ´ ð f

l ü ¾ š Ő

, « Y l ü ¾ š Ő% [ OÆ4.6 õ ñ © d 0 Ę• , #  
[ OÆ4.2 õ ñ © d ô \_ õ ĩ í š Ő# f

¾ ; —

¾ ; — Z g S Z Ę j Ę Y [ OÆ343.6 õ ñ © Ç  
20.0% Z g S g Ę j Ę Y [ OÆ275.0 õ ñ © d p ¾  
; — \_27.3% % 25.2% d À H, « 8 X Y Ç q  
Â ç 9 a ? š Ő ç L p h š Ő Y# f

ì x B

, « d « ì x B% [ OÆ28.6 õ ñ © d 0 Ę• ,  
- Ç [ OÆ1.5 õ ñ © f

Ô { ü

, « Y Ô { ü p Ö ü %20.2% d 0 Ę• , 25.6% Ç  
5.4 H õ ± Æ d ô a % Ę j Ę Y a ê 0 µ f « é h  
S • 7 « • ®! \_ { ÷ - Å l ü ø d Ç Z g S Z Ę q  
Z g S g Ę . p 15% Y ´ l ü f

l ®! Æ B p Ð & ; —

Ú Z g S g Ę ñ Ü g d Ú ß ñ H Ü d l « } { Æ B p  
Ð & ; — Ò [ OÆ242.3 õ ñ © d • â Ç 12.8% f ;  
— %22.2% d ~ Ę• , ´ ð f Ê p ®; Ò [ OÆ20.2  
± d 0 Ę• , Ç 12.9% f

Ü Ð L2™ ü ®; í % [ OÆ1.1 õ ñ © Z g S Z  
Ę j Ę j [ OÆ1.6 õ ñ © f

• , p 1

è + 6 D 1 l ì A Ę | ĩ • , p 1 Ê p w • p ¥ Æ 12  
€ Z g S Z Ę j Ę j ¥ Æ 13 • ç \$ 9 • , p 1 Ê p w  
• p ¥ Æ 5 € Z g S Z Ę j Ę j ¥ Æ 6 • d ¥ • | 1 Ò  
204.2 õ ñ ¥ © Ò ´ õ [ OÆ161.9 õ ñ © f • , p 1  
ç \$ 9 • , p 1 Z õ Z g S g Ę X Ü ñ Ú Ð Æ ø \$ - Ò  
ù š õ Z g S g Ę ^ Ü Z d ^ Ú ¢ • l ®! p ¢ ~ p  
f

, « ç ³)ÖY p Ž ½hj

9	³)Öp Ž			ö Z g S g Ě - Ü g d Ú
	ö Z g S g Ě S Ü S Ú	, « š ³	, « ë ³	
6	314	22	11	
	419	6	20	
6	1,043	38	39	
• ì	796	28	43	
ì	639	37	26	
	268	18	12	
	3,479	149	151	

« S \ " Ù @b ´ . g / ç V / c e d ÷ ³)ÖÖBd  
ø ã ¥ 8 —Ã p ï • f ö Z g S g Ě j Ě d « a  
Ð • 7 ¾ ö ç 8 – Ð d ë Ð Ā ...- Ö B Y g / ³ d G ...  
® Æ ¥ ³)Öc d , « š £ Y ³)Öô o g ö ® t 9 è Ð  
8 ® I f « - 5 - Ā Y š ³ Ö d ~LILANZ™ ç ~L2™  
Y ³)ÖÆ¥ Œ e 2 k , † d / ñ H Ü d ~LILANZ™ g /  
³ p f ~ Ç 26 • d ~L2™ g / ³ p f Æ # 24 • f ö  
Z g S g Ě - Ü g d Ú d I « ³)Öp Ž • 3,477 • d  
~ Ç 2 • f 6 ç • ì ® G H ô V / í ® ³)Öp  
f & « < p 52.4% f

ö Z g S g Ě - Ü g d Ú d ~LILANZ™ ± V ç Z t ± V  
p f ± 9 %65 • ç 1,449 • f ~LILANZ™ 3,201 • g / ³ i  
l • 3 • %o é 6 ³ d 1,063 • \_ ± V \ Ÿ ¾ d 2,135  
• \_ l Z t ± V ¾ f 2 ³)Öó 9 Œ ± d 2,289 • %o ù m

³)Öd q h 912 • £ ö ö ñ Y ³ • ³ f < ³)Ö& Ò  
%360,000 ; Ù ÷ € Z g S Z Ě d Z Ü g d S Ú j 359,000  
; Ù ÷ • d # 0.3% f

ö Z g S g Ě - Ü g d Ú d ~L2™ • p 40 • ± V € l • 15  
• • Ÿ %öLILANZ™ ± V • ç 61 • Z t ± V f ~L2™ p  
276 • ³ d 6 ç • ì 9 & 182 • d & < p 65.9% f l •  
1 • %o é 6 ³ d 193 • ³ \_ ± V \ Ÿ ¾ d 82 • ³  
\_ l Z t ± V ¾ f 2 ³)ÖG ó ± %169 • ù m ³)Öq  
107 • £ ö ö ñ Y ³ • ³ i < ³)Ö& Ò %29,500 ;  
Ù ÷ € Z g S Z Ě d Z Ü g d S Ú j 26,700 ; Ù ÷ • d #  
10.5% f

c j V / ~ • 7 w ç d « p = \ e • V / ñ 8  
Y ï • ‘ b f , « d « 1 f • @c j V / ; } / é h  
~LILANZ™ ç ~L2™ Ü Ð Y \* Ü d ö Y ç ...™\* Ü . d c j  
V / ; } Y \* Ü q ø ~ ¼ g / ³ S ç f





Ú ñ Üg d Úß ñ HÜ  
 Zg Sg Ë Zg SZ Ë  
 [ OÆö ñ © [ OÆö ñ ©

¼ \$ - t ] 333.1 332.2  
 | š Ő (14.0) (45.7)

\_ \$ - t ] 319.1 286.5

\$ - ÿ Ő q€ < Š ê à Ő À › • 1,897.2 1,619.2

õ Zg Sg Ë ñ Üg d Úd l « Y \$ - ÿ Ő q < X t ³ z \$ - t % [ OÆ60.3 õ ñ © d ô <  
 ø [ OÆ(99.0%) ÿ ¥ ©(1.0%) 5 Þ f À ó õ Ő Þ Q, Ú %g HÜ ø j Y › , À › ÿ Š ê

õ Zg Sg Ë ñ Üg d Úd l « Y \$ - ÿ \$ - J % [ OÆ1,260.9 õ ñ © € À ó õ Ő Þ Q, Ú %g HÜ ø j  
 Y › , À › < p [ OÆ160.0 õ ñ © ÿ Š ê à À › < p [ OÆ4.0 õ ñ © d ø ÿ J 8 e @ ò ÿ £ ê e a # k ù › ° ÿ Ì -  
 \* Y l š Ő ¥ • [ OÆ14.0 õ ñ © f

• d 0 Zg SZ Ë d Z Üg d S Ú Y \$ - ÿ \$ - J t D z \$ - t % [ OÆ254.4 õ ñ © d ô % Ő  
 q [ OÆ1,242.8 õ ñ © # Y [ OÆ18.1 õ ñ © d # ù Ú Zg SZ Ë d Z Üg d S Ú ß Ë Y K, p ¹  
 Y a a %j ÿ \$ 9 K, p ¹ ¥ • [ OÆ238.1 õ ñ © f

t ¼ z \$ - t ] % [ OÆ333.1 õ ñ © f

õ Z g S g Ë ñ Ü g d Ú d l « Þ Õ r › ¥ • [ O Æ 436.1 ð ñ © € Z g S Z Ë d Z Ü g d S Ú j [ O Æ 443.7 ð ñ © • f ð õ Z g S g Ë ñ Ü g d Ú Y \$ - X ½ h j

õ Z g S g Ë ñ Ü g d Ú d Z Ü g d S Ú  
 [ O Æ ð ñ © [ O Æ ð ñ ©

\$ - ¿ Õ q € < Š ê á Õ À › •  
 ñ j > r < X

	1,816.7
	(443.7)
	1,373.0

\$ - X

õ Z g S g Ë ñ Ü g d Ú d l « Y Õ r › Æ Å ø ¥ © = d „ p ø Š ê á Õ À › \* Ä - d ( ² ð ø h Û œ µ ” j

õ Z g S g Ë ñ Ü g d Ú d Z Ü g d S Ú  
 [ O Æ ð ñ © [ O Æ ð ñ ©

S Ë « Ð Ð Ë  
 S Ë ( G Ë «

	150.2
	293.5
	443.7

Õ r › < X

Æ Å Õ r › i ø ¹ ¹ f

, « d l « ; i À ñ „ 7 Â p %66 Â d p Ú Z g S Z  
Ë d Z Ü g d S Ú ß È ÿ È • , Æ ± 9 %55 Â ÿ 59  
Â f , « Â p a ‹ • À ñ q ÷ p # f ò Z g S g È ñ  
Ü g d Ú d À ñ q \_ Z g S Z Ë d Z Ü g d S Ú ~ p X  
Ç [ O Æ 82.5 ò ñ © [ O Æ 197.8 ò ñ © d ò À H  
Z g S g È Ç ù • ÿ \* Ž h { f Ç ™ Š ò ñ Ü  
...š • ù 6 d p ™ Z ò ^ Ü ...š • ù 6 f

, « d ; i Ð × q ø \* › „ 7 Â p %90 Â d p Ú Z g  
S Z Ë d Z Ü g d S Ú ß È Æ %74 Â f ½ Z g S Z Ë  
Ë Ô d « £ ± V · — q ø | r \* %ä Y í Û , ~  
X . Ô 5 f

, « d l « ; i Ð ù q ø \* › „ 7 Â p %50 Â d 0 È  
• , 58 Â Ç 8 Â f ~ À ñ q h { Y ‹ 1 S ç d ò Z g  
S g È ñ Ü g d Ú d Ð ù q ø \* › q Ç [ O Æ 51.3 ò  
ñ © [ O Æ 154.9 ò ñ © f

\* ê â

ò Z g S g È ñ Ü g d Ú d < X [ O Æ 476.3 ò ñ © € Z g  
S Z Ë d Z Ü g d S Ú j [ O Æ 473.9 ò ñ © • Y ò • Ò  
À › Š — ê â d \* % Ò r › ÿ Ð ù C ½ Y Ä - f

I Õ Ä ÿ Ð Í À

ò Z g S g È ñ Ü g d Ú d l « I Õ Ä < X % [ O Æ  
251.2 ò ñ © d ò è ò £ - < Á Õ Š r à \ f H  
¼ ò ¢ Ð Ô • ÿ š ĩ ERP ù U f I Õ Ä k ,  
Z \_ l « « Á U Õ ù f

ò Z g S g È ñ Ü g d Ú d l « ( ì } Ð Í À f

ì M # A

l « 1 f 2 9 › ì , ^ d ( = @ v 7 ç © Y †  
8 M # \_ Æ ø - æ p Æ B f l ® ! Y • ñ Æ J ¥ © d  
p l ® ! Y ì Õ È ò q Ü j ] ¥ \* f Û ê l Q %  
[ O Æ f a l Q ì Õ È p \* [ Y Ò 3 ~ X \ ÿ ò Æ B •  
Y ù m . ê ° f « ½ © f \_ ò l « ò ø [ O Æ † 8  
t ø d l « ò 6 j Y Ò , ^ À f a ä d l «  
( ì ® \ - D ^ H Á Ü Þ è , ^ f

[ b U

ò Z g S g È ñ Ü g d Ú d l « 1 Þ 1,950 ¢ p ^ d ,  
« p ^ Ó l < X Ò % [ O Æ 59.2 ò ñ © € Z g S Z È j [ O Æ  
64.2 ò ñ © • f

l « ç l V ÷ / o [ ' Y Ý ì ~ C Á d ç A } } a q  
! " a è Y í [ ' d ( % p ^ d 6 Ä ÿ 5 f C Á q ĩ •  
Ú 6 f ç A Y C Á ù < V / ~ [ \* e Ò e / Ž  
9 › e ñ 6 • Õ È e ^ \* Á Ä ÿ l ü ~ 8 ' è Y ĩ 9 f

l « ì ½ 9 Z G e ^ \* Ž e a , e ^ \* í q l «  
Õ \$ a o d % l † p d 6 H ) F b Y Z G Õ f l «  
u ® v Y / ä ® š ĩ / Ä ... p Æ Õ ÿ ... p Æ Õ d ø Õ  
n e ¢ , ø ÿ | , p ^ Á l « Ó — ĩ • Y í f



		U - 0g d U d - H0	
		Zg Sg E	Zg Sg E
	* W	[ OÆw@	[ OÆw@
B x V / O)	3	1,092,475 (655,767)	1,259,289 (758,867)
a [ u x ] V / 2 + V s O - A s O [ u w - s O		436,708 2,774 (115,616) (44,249) (4,569)	499,422 122 (104,726) (50,808) (397)
X / - D - x ] - X	4	275,048 28,597	343,613 30,143
o u A, - O / o	5 6	303,645 (61,393)	373,756 (95,748)
[ @I ÆB p - D A, - - x [ u OÆ x B [ - Z g D + - - s o - A B T - 1 ] [ O + 6 [ O + q 7 E + 7 M ) O w + a @I ] - ( P Y ) O - X		242,252     6,299	278,010     (237)
+ OÆ x B - X		248,551	277,773
E p @: 7 1 E + + A 1 E + +	7	20.2 20.1	23.2 23.1

K20 - 34 + Y + WWI + , ] - S Y ) O A s T@ - E I @I ÆB p - [ u Y p ] - x 1 o + WIST

		Zg Sg E -Ug d U [ O 5g D	Zg S Z E d Z U g d S U [ O 5g D
01			
J3g@O,ca	8	320,721	327,762
a#k0	9	36,197	36,605
l-	10	6,139	6,952
00x1 22041 E -	11	65,516	61,451
E-0	(100)	20,202	21,917
SgD A	12	319,000	320,000
		767,775	774,687
l-			
A-	13	197,802	290,297
Dxga 1,10Dx1	14	675,348	737,554
SgD A	12	157,295	153,939
A00 O pO, U%gHUA, Y, A	15	160,000	100,000
S-gg- J	16	1,260,878	1,242,768
		2,451,323	2,514,578
l- A			
O-1	16	146,687	150,180
Bug d 1,10 Bug	17	314,426	360,263
BUC d	(100)	13,435	33,693
		474,548	544,136
l- A			
l- A		1,976,775	1,970,422
l- A			
l- A		2,744,550	2,745,100
01 A			
O-1	16	289,409	293,437
E-0 A	(100)	60,904	68,695
Bug		910	910
		351,223	363,100
		2,393,327	2,362,006

Zg Sg E      Zg S Z E  
 - 0g d U    d Z U g d S U  
 [ OÆw@      [ OÆw@

1 2 3 4 5 6 7 8 9 0	105,812	105,801
1 2 3 4 5 6 7 8 9 0	2,287,515	2,276,205
1 2 3 4 5 6 7 8 9 0	2,393,327	2,382,005

K20 34 + Y + WWI + . | S Y V O A + I

1 K I  
 0 @

1 K I  
 A < R

1 K K I  
 B e +

0 # d Z g S g E + 0 d Z U





# 1. Üj ? \_

1\* , | - SWI %0xLx1a0P\* @I CN] 9\* EG\ pE3Od( 2k7ç6 \_Æ%p6a1Y7 ç6 \_ÆK341\* , | - S\*Y\* , pU|H \* , | - S6ZgSgÉ^ÜdZU -Æ H

6k, Z6ZgSgÉE | - @\*AH^6 A - d U|1\* , | - S@vY6 A -Ü| Zg SZÉE | - @O@vk^\* , | - 6 A - ^ \* 16\* W2I

2k7ç6 \_ÆK341 U| , | - S6 M#4\* : U6 - qyEdaX6B#6 A YD\g - ^2 Aex] çÖ 6É\* , | YO - XI %ç - @6B96a - | U|1\* , | - SÜdM#4 1D\1\* 6 A - ^ Y - } : U2 - ^ qæ^ pYa 8Ud- ZgSZÉE | - @O\k^\* , |

1\* , | - S < ç]Y| - @2 : a Q\* WdJp\* , | %7ç| - S\_ÆU| Y@- | - @O\* , | Op @I-W <A - ZgSZÉE - É | @66I\* , | K1 ç@ - \$n Y+\* ç1a-0I

1\* , | - SJ %2ad^ S - I @I 2a %p62adu - I @I ep^ - 6p6 ^ + Ö2k0x6 ^ @6a1Y 0Y2a^ \* \_ÆK2410I - 0mèp^ A\* , | - I^ Y2a^ 2af - 6p6 ^ + Öça+ 6Yüm2a - S16K14+I

\* , | - S\* p6U - ZgSZÉE dZÜgdSÜ&I AÉ Y| - @WS6 : Aa Y @d?^ 6OI @ 16 | AE Y, > | - @d(U - | - @EU - ZgSZÉE dZÜgdSÜ&E Y, > | - @ 6I @I W 1+^ paf6 p^ 6Ü, %ZgSgÉgÜdgÜY S\* , | - | - @I @ - 5 - |

## 2. 6 A »

7ç6 \_Æ%p6Sç161 \* çj @116 , æ/3] ÖYç\*7ç] \_S\_ÆL ç\*\_ÆI ç\*æ  
 HL - -1 \* 1 \_ (Pæ)

( 7ç] \_S\_ÆK101 ] \* ) \_ (æZ çSSÉ\*

( 7ç \* 1 çÆ&x B" \* 1" 7ç6 \_ÆK11EL ] \* \*

L" Bæ \_ %h)

( 7ç] \_S\_ÆK101æZçSSÉ\* ] - ] |æ A @æ11 \* J1A" Aæ1 p \* SÆd1 ç\*  
 AæÖ( ç\* ç\*\_ÆI d æ çj1 p \* ççY1 çSÆBæ ç\* d æ ç1 \* J1A"  
 Aæ1 p \* SÆd] p ç\*1 \* AæJ1 çj1 \* 1æ" L \* A1 \* Y1 \_ (æ" çÖ ) Bæ1

( 7ç6 \_ÆK11EL ] \* AÖ \* 1 çÆ&x B" \* 1" L d ç ççÖ \* ZæÜ ç\* çç &B"  
 \* 1 çZ" ç" æ çç" \* H @v 7ç6 \_ÆK11EL ] \* A1 \* S%ç" çæ A çÆ&x B(  
 ç" çÖBæ1

1 \* (1 @v, ç16 , æ] J] ÖY- \_ÆD ÖI

## 3. ç X

1 \* Yæ ç %æ \* 7] çç-1 Uçç ç çæ11 ç ç X ç S/ -UV/ XÖç x çæ çæ ç = çI

## 4. D ç ] ç X

	U - Uçç d Uæ - HU	Zç Sç E	Zç SZE
	1 ÖÆwç	1 ÖÆwç	
(1 * )			31,839
Ö ç 1 ç			(1,380)
_ Öx B1æ1 ç * X			(316)
			30,143

5.  $\check{\text{ö}} \ddot{\text{ü}} \tilde{\text{Ä}}$ ; —

$\check{\text{ö}} \ddot{\text{ü}} \tilde{\text{Ä}}$ ; —SÖÖ)

	$\check{\text{ö}} \ddot{\text{ü}} \tilde{\text{Ä}}$ ; —SÖÖ)	$\check{\text{ö}} \ddot{\text{ü}} \tilde{\text{Ä}}$ ; —SÖÖ)
	Zg Sg E	Zg Sg E
	[ O,ÆwO	[ O,ÆwO
(a) $\check{\text{ö}} \ddot{\text{ü}} \tilde{\text{Ä}}$ ; —SÖÖ)		
$\check{\text{ö}} \ddot{\text{ü}} \tilde{\text{Ä}}$ ; —SÖÖ)		61,570
$\check{\text{ö}} \ddot{\text{ü}} \tilde{\text{Ä}}$ ; —SÖÖ)		1,342
$\check{\text{ö}} \ddot{\text{ü}} \tilde{\text{Ä}}$ ; —SÖÖ)		1,317
		64,229
(b) $\check{\text{ö}} \ddot{\text{ü}} \tilde{\text{Ä}}$ ; —SÖÖ)		
$\check{\text{ö}} \ddot{\text{ü}} \tilde{\text{Ä}}$ ; —SÖÖ)		407
$\check{\text{ö}} \ddot{\text{ü}} \tilde{\text{Ä}}$ ; —SÖÖ)		1,073
$\check{\text{ö}} \ddot{\text{ü}} \tilde{\text{Ä}}$ ; —SÖÖ)		9,063
$\check{\text{ö}} \ddot{\text{ü}} \tilde{\text{Ä}}$ ; —SÖÖ)		1,635
$\check{\text{ö}} \ddot{\text{ü}} \tilde{\text{Ä}}$ ; —SÖÖ)		759,867
$\check{\text{ö}} \ddot{\text{ü}} \tilde{\text{Ä}}$ ; —SÖÖ)		640
$\check{\text{ö}} \ddot{\text{ü}} \tilde{\text{Ä}}$ ; —SÖÖ)		4,564
$\check{\text{ö}} \ddot{\text{ü}} \tilde{\text{Ä}}$ ; —SÖÖ)		8,165
$\check{\text{ö}} \ddot{\text{ü}} \tilde{\text{Ä}}$ ; —SÖÖ)		19,150

\* W)

- (i)  $\check{\text{ö}} \ddot{\text{ü}} \tilde{\text{Ä}}$ ; —SÖÖ)
- (ii)  $\check{\text{ö}} \ddot{\text{ü}} \tilde{\text{Ä}}$ ; —SÖÖ)
- (iii)  $\check{\text{ö}} \ddot{\text{ü}} \tilde{\text{Ä}}$ ; —SÖÖ)
- (iv)  $\check{\text{ö}} \ddot{\text{ü}} \tilde{\text{Ä}}$ ; —SÖÖ)



7. É p ®;

(a) É p ? I ®;

É p ? I ®: W2 I ® I w- p ÆB p - Ð & - [ O Æ242,252,000 €€ Z g S Z E ] [ O Æ278,010,000  
 €×da g S I - w- p - Æ, I p p 1,200,911,000 p€ Z g S Z E ] 1,200,732,000 - p - Q I

w- p - Æ, I p p ]

	U - U g d UB - HU Z g S g E	Z g S Z E
	Wp	Wp
5 S D S U Y S I - w- p A - p ÆY B Æ		1,200,732
w- p - Æ, I p p ]		1,200,732

(b) É p A ] ®;

É p A ] ®: W2 I ® I w- p ÆB p - Ð & - [ O Æ242,252,000 €€ Z g S Z E ] [ O Æ278,010,000  
 €×da g X I ® I O - p Æ- ç Y - A ] B Æ p - ÆY S I - w- p - Æ, I p p - Q I

w- p - Æ, I p p Æ A ] - ]

	U - U g d UB - HU Z g S g E	Z g S Z E
	Wp	Wp
w- p - Æ, I p p ]		1,200,732
I X I ® I - p Æ I V - ç p - U ] I - p - Y B Æ		4,662
w- p - Æ, I p p Æ A ] - ]		1,205,394

8. J 8 e @ Ò ¿ £ ê

	Zg Sg E [ OÆw©	Zg Sz E [ OÆw©
ø SÜSÜY* & =	327,762	204,333
ø A	8,298	18,923
∫ E* & =*	(704)	(704)
Ö3 -ÆE* & =*	(135)	82
∫ * & ∫ \	(14,500)	(8,599)
ø -Ugd UY* & =	320,721	214,041

9. a # k ù ) \*

a # k ù ) \* %Pè \* 7 a # z @Y z @4 \ ÆY k ù ) \* || - \* - % 50 EY z @4 \ ÆE

10. | - - \*

| - - \* W8 f 8 - U \* Æ2 - Å1 \* 8 U \* #

| - - \* ÅVI \ S - | ] \* & B 2 1 6 Æ& \* B ÆY - Å S Ö \* #

11. ...ø x ) - \* ¿ z @4 \ Æ -

	Zg Sg E -Ugd U dzUgdSU [ OÆw©	Zg Sz E [ OÆw©
z @4 \ Æ -E* W()*		60,000
ø 1 Ux ) *		1,451
		61,451

\* W()

|| - \* Pè - 8 - a % 50 EY z @4 \ ÆE - Ö3 -ÆE\* & =\* - 7 a # z @Y z @4 \ ÆY k ù ) \* - a # k ù ) \*

∫ \* & ∫ \ - ∫ E\* & =\* - ø SÜSÜY\* & = - ø A - ø -Ugd UY\* & =



14. Ð×qø\* › ¿|üÐ× › °

	ZgSgE -UgdU dzUgdSU  OÆw@	ZgSZE -UgdU dzUgdSU  OÆw@
Ð×qø*	587,503	685,840
ku6Ð×*	42,825	24,159
ku7S3Ð	2,384	2,069
δO# = U	2,463	1,358
lÜ —aküv, Ð×*	40,173	24,138
	675,348	737,564

ku7OPÐ×qø\* › ¿|üÐ×\* ZgSE×× Ð×ø#s O( | ) —v%h9 Ð×\* S\* =YÐ×qø\*  
(Y\* g+ XH)

	ZgSgE -UgdU dzUgdSU  OÆw@	ZgSZE -UgdU dzUgdSU  OÆw@
C		677,693
C, C6SHU		8,147
C, S gHU		
C, gHUw)		
		685,840

( | ) —v%h9 Ð×\* S\* =YÐ×qø\* ZlCU, —OY\* g+ XH)

	ZgSgE -UgdU dzUgdSU  OÆw@	ZgSZE -UgdU dzUgdSU  OÆw@
gHU*		609,631
gHU —HU		165,426
—HU S E		10,883
l gSE		
		685,840

l× —s l gø —OY( r, 480 —240 ÅEZ g S Z E 90 —240 Å+)



17. Ðù q ø \* › ç | ü Ðù › °

	Zg Sg E - Ug d U   O Aw e	Zg Sz E - dZ Ug d SU   O Aw e
Ðù q ø * ›	147,294	193,084
Ðù C XE * W12 *	7,650	13,130
Ðù q ø * › ç C X	154,944	206,214
k x * ›	54,231	31,509
Ð - Z - ç * ›	9,576	14,941
› ç x * › Ðù * ›	8,913	10,149
Ðù x - E - ç * ›	26,147	25,862
Ðù x = ç	15,126	9,760
› ç Ðù * › ç E - ç * ›	45,489	61,848
	314,426	360,283

k. ÖÐù q ø \* › ç | ü Ðù \* › Z ø SE \* › ç Ðù C X \* | d ÐÐ - E ç \* | x - Ðù q ø \* › ç C X  
Z | ÇÜ - Y \* ç \* › X H |

	Zg Sg E - Ug d U   O Aw e	Zg Sz E - dZ Ug d SU   O Aw e
g HU *		163,687
g HU - HÜ		29,253
- HU - SE		5,069
› ç SE		6,205
		204,214

18. ] ¥ \* Àœ« Y Ô { ü  
 (a) ] ¥ \* Àœ« Y Ð ù C, ü ° 8 j

	Zg Sg E - 0g d U I O Ew O	Zg SZE - 0g d U I O Ew O
• 7 j 8 O j u a ae • w6 • Sj j • 7 j 8 O j u	50,127 (36,692)	126,511 (92,818)
	13,435	33,693

(b) Š X OE • u ° t j E A • j  
 Š j • t A œ • X OE • u ° t j E A • j O A j • • X j

	E • u ° t j			
	S • • n BI D j j j 8 j 8 I O Ew O	A • a e • j l u I O Ew O	• 7 • n BI j a a • I O Ew O	• • I O Ew O
• Zg SZ E S U S U	6,815	3,370	(48,351)	(38,166)
• j Y A B j I O œ a • B œ • O a • j j E • w6 •	(840)	1,047	(6,000)	(7,793)
• Zg SZ E • U g d U	6,815	4,417	(48,351)	(43,859)
• Zg Sg E S U S U • j Y A B j I O œ a • B œ • O a • j j E • w6 • • l a j U • œ a • w6 •				
• Zg Sg E • U g d U				

18. ] ¥ \* À Æ« Y Ô{ ü€f.  
 (b) Š ½©È. ü ° \*J€ À•j€f.

	Zg Sg È -Ugd U   OÆw©
E: 0 <sup>2</sup> *	
E: 0 <sup>2</sup> *	

(c) J X©È- 0<sup>2</sup> \*

[ x 7 10x1 \* 7 \* n@! ] Zgg ^ ESUSU| 0<sup>2</sup> [ : → ] r Yp<sup>1</sup> @v5% O@uf\_ 6l @  
 l | p<sup>1</sup> \* n@! Yp<sup>1</sup> A d ( Šw<sup>1</sup> 66 - Z8± | p6: -dB6 Zg Sg È -Ugd U d |  
 J1 - J± ] : - [ OÆ789,767,000 ©EZg SZ È d Z Ugd SU ] [ OÆ702,423,000 ©\*P6 Yr  
 0<sup>2</sup> X©È- 0<sup>2</sup> \* A!

19. p<sup>1</sup>  
 Du l @l ÆBp<sup>1</sup> \* p<sup>1</sup>!

	U -Ugd UÆ-HU Zg Sg È   OÆw©	Zg SZ È   OÆw©
6* , , ,   , Du]		
* , p <sup>1</sup> Èpw - p12x		
€Zg SZ È  È pw - p13x *		125,516
\$9* , p <sup>1</sup> Èpw - p5x		
€Zg SZ È  È pw - p6x *		57,931
		183,447

\* , p<sup>1</sup> , \$9\* , p<sup>1</sup> 6 Zg Sg È -Ugd U -J X©% A!

19. p<sup>1</sup>€f•

Sö, x- x<sub>2</sub> | q YÖÖI @I ÆBp @xI ÆE (p<sup>1</sup>)

Ü -> Üg d ÜB -HÜ  
Zg Sg E      Zg SZÉ  
I ÖÆwÖ      I ÖÆwÖ

Sö, x- x<sub>2</sub> | q @xI ÆE YK, p<sup>1</sup> Epw- p19x  
EZg SZÉJE pw- p19x \*

183.447

Sö, x- x<sub>2</sub> | q @xI ÆE YSgK, p<sup>1</sup> Epw- p6x  
EZg SZÉJE pw- p6x \*

57.930

241.377

20. ö p %? p Y p Æ QI ö

I @I EPG\* ±9 ö Zgg ^ EXÜd ZÜ, Zgg XEXÜ, UÖv Y, p Æ Öd±9 %/ a @sI / Ä  
p Æ Ö, p Æ ÖI \* G\* p Æ Ö- Y, p Æ ÖI, Æ I 4 (xh)

/ a @sI / Ä, p Æ Ö      p Æ Ö  
4      p Æ ÖI      4      p Æ ÖI

ö Zg SZESUSÜ, Zg SZÉ  
p UgdÜ J 4

312xÖ      8160,671      553xÖ      1.130.000

ö Zg Sg ESUSÜ J 4  
xS 4

ö Zg Sg E-UgdÜ J 4

ö Zg Sg E-UgdÜd/ a @sI / Ä, p Æ Ö\* h J 4, p Æ Ö, Æ I qh x ÖE, %30 E!

ö Zg Sg E-UgdÜd, p Æ Ö\* h J 4, p Æ Ö, Æ I qh x ÖE, %54 E!

## 21. ÖÄ

(a)  $\frac{3}{4}$  a # ÖÄ

Ö ZgSgE-UgdÜdI 2\* PVW a#pÜ DuYö-a-xXh)

	ZgSgE	ZgSZE
	-ÜgdÜ	dZÜgdSU
	ÖÄw©	ÖÄw©
SE*		1732

(b) I ÖÄ

Ö ZgSgE-UgdÜdI Ja\*, I S\* a#Y I ÖÄXh)

	ZgSgE	ZgSZE
	-ÜgdÜ	dZÜgdSU
	ÖÄw©	ÖÄw©
S Ö		8077
S-Ä(I Ö)		249,140
		257,217

22. } ë¹ Ût ø

(a) ô M#[ pG-

xi = ô M#[ pYG-E < Suse + Y - X\*xh)

	Û - Ûg d UB - HU	Zg Sg E	Zg SZE
	I OÆw@	I OÆw@	I OÆw@
ô, ipE,			4,156
+ X6 + x - E - QY6)			59
op, #3bYpE, Q&Q			849
			5,064

(b) I uë¹ UYt ø

	Û - Ûg d UB - HU	Zg Sg E	Zg SZE
	I OÆw@	I OÆw@	I OÆw@
xi I t ø			1,516

E = EE \* 2 - B1 @IF = E Wka#z @z, lB

- E \_ I x - e + R + p p - i - K + |ø | - K + | 2,1 KK + | ± 9 Wg ! p33.3% e33.3% 2  
33.3% p /EdB - V %d x - e' Uf

e + @%da) e' Uf a W2 S: 8a x 2 a UI B - @0 + f f

õ Zg Sg Ë Ñ Ügd Údè + ÿ I ®! ô A [ p õ I ®! ÿ I ´ L , € ÷ È Ç N ÿ , Ñ â 7€ Ç N ÿ , Ñ â 7™  
 KXV Å • Y p ... e ´ ë p ... ÿ Æ Ç • d ¹ p I ®! ² ÿ ½ Ç N ÿ , Ñ â 7 K352 â ¾ ] Ô Æ Æ ÿ ¾ « Ð ² ÿ ½ 0 ¥  
 L ¥ t ø Ô P " ®! € L t Ô Ç N j 9 • Æ j 9 • Æ™ • } d Ô 1 j 9 ÿ [ è + t Ç N t ø Y z \_ Æ Æ z \_  
 Æ Æ™ \$ ] 6 I ®! ÿ L t Ô Y Æ B ÿ ñ Q ½ h j

p ´ ¢	I « Ó p ®! J ´ L , ¢ H	... J Æ B ÿ /	Ç N p f ÿ ó 9 € • W1 •	p Æ ? Ò õ ± â
î K < [	I ®!	¼ B ¹ p [	22,950,000 p p ... (L)	1.91%
	È ° 7 ç p " ®! € È ° 7 ç™ € • W2 •	¼ B ¹ p [	2,550 p È p & = 1.00 Ò © Y p ... (L)	25.50%
î K < [	I ®!	¼ B ¹ p [	22,950,000 p p ... (L)	1.91%
	È ° 7 ç € • W2 •	¼ B ¹ p [	2,550 p È p & = 1.00 Ò © Y p ... (L)	25.50%
î K K < [	I ®!	¼ B ¹ p [	22,950,000 p p ... (L)	1.91%
	È ° 7 ç € • W2 •	¼ B ¹ p [	2,550 p È p & = 1.00 Ò © Y p ... (L)	25.50%
ù ò 6 < [	I ®!	¼ B ¹ p [	9,010,000 p p ... (L)	0.75%
	È ° 7 ç € • W2 •	¼ B ¹ p [	800 p È p & = 1.00 Ò © Y p ... (L)	8.00%
á < < [	I ®!	¼ B ¹ p [	4,500,000 p p ... (L)	0.37%
	È ° 7 ç € • W2 •	¼ B ¹ p [	500 p È p & = 1.00 Ò © Y p ... (L)	5.00%
î ½ ; < [	I ®!	¼ B ¹ p [	2,700,000 p p ... (L)	0.22%
	È ° 7 ç € • W2 •	¼ B ¹ p [	300 p È p & = 1.00 Ò © Y p ... (L)	3.00%
™ ò x < [	I ®!	¼ B ¹ p [	2,700,000 p p ... (L)	0.22%
	È ° 7 ç € • W2 •	¼ B ¹ p [	300 p È p & = 1.00 Ò © Y p ... (L)	3.00%

• Wj

1. ð Ö z N L T M p C E è + ð l @ ! D P è ' L , p ... Y » Q f

2. È ° 7 ç \_ î K < [ e î K < [ ç î K K < [ ç ° 1 P 25.5% e ù ò 6 < [ ° 1 P 8.0% e á < < [ ° 1 P 5.0% e î ½ ; < [ ç T M ò x < [ ç ° 1 P 3.0% e Ó j † < [ ° 1 P 2.0% e î 7 K < [ ç Ó W 6 ~ { ç ° 1 P 1.0% ø ç Å O < [ ° 1 P 0.5% f

ð j Ö P £ k . d ð Z g S g È Ñ Ü g d Ú d è + ç l @ ! ô A [ p ? ì ð l @ ! ç l ' L , € ) È Ç N ç , Ñ â 7 K X V Å • Y p ... e ' ë p ... D Æ Ç • d ° 1 P D V \* ° 1 P l @ ! ° 2 ì ½ Ç N ç , Ñ â 7 K 352 â ¾ ] Ô Æ Ä î ¾ « D ° 2 ì ½ z \_ Å Æ \$ ] 6 l @ ! ç L t Ô Y , Æ B D ñ Q f

ô p Y Æ B ç ñ Q

ð Z g S g È Ñ Ü g d Ú d ð l @ ! p ... D ' ë p ... ° 1 P l @ ! ° 2 ì ½ Ç N ç , Ñ â 7 K 336 â ¾ ] Ô Æ Ä î ¾ « Y Æ B D ñ Q Y [ { D , € ( ç è + D l @ ! ô A [ p • ½ h j

p x H	... J Æ B ì /	Ç N p f ç ó 9	p Æ ? Ò ð ± â
		€ • W1 •	
È ° 7 ç	¼ B ° 1 P [	661,500,000 p p ... (L)	55.08%
		€ • W2 •	
x ° 3 P " @ ! € x ° 3 T M •	¼ B ° 1 P [	72,205,000 p p ... (L)	6.01%
		€ • W3 •	

• Wj

(1) ð Ö z N L T M p C E p ð l @ ! p ... Y » Q f

(2) p ... È ° 7 ç 5 P i p È ° 7 ç Æ \_ î K < [ e î K < [ ç î K K < [ ç ° 1 P 25.5% e ù ò 6 < [ ° 1 P 8.0% e á < < [ ° 1 P 5.0% e î ½ ; < [ ç T M ò x < [ ç ° 1 P 3.0% e Ó j † < [ ° 1 P 2.0% e î 7 K < [ ç Ó W 6 ~ { ç ° 1 P 1.0% ø ç Å O < [ ° 1 P 0.5% f

(3) p ... x ° 3 Ô 5 P i p x ° 3 Æ \_ î K < [ e î K < [ ç î K K < [ ç ° 1 P 25.5% e ù ò 6 < [ ° 1 P 8.0% e á < < [ ° 1 P 5.0% e î ½ ; < [ ç T M ò x < [ ç ° 1 P 3.0% e Ó j † < [ ° 1 P 2.0% e î 7 K < [ ç Ó W 6 ~ { ç ° 1 P 1.0% ø ç Å O < [ ° 1 P 0.5% f

ð j Ö P £ k . d ð Z g S g È Ñ Ü g d Ú d è + ( ì { „ , l ü [ { D , ð l @ ! p ... ç ' ë p ... d ° 1 P l @ ! ° 2 ì ½ Ç N ç , Ñ â 7 K 336 â ¾ ] Ô Æ Ä î ¾ « Y Æ B D ñ Q f

I @! õ Z g g ^ È X Ü d Z Ú @v / ã @š ĩ / Ã ...p Æ OE / ã @š ĩ / Ã ...p Æ OE™ž õ Z g g X È X Ü ,  
 Ú @v ...p Æ OE ... p Æ OE™%Á I « \* Í Y¥ ø ~ k d 6 | , ž ¢ 'f

...p Æ OE < 1 õ I @! Z g S Z È È f

/ ã @š ĩ / Ã ...p Æ OE  
 , « ...p Æ < 1 • ½ hj

~ k ' ¢	õ Z g S g È	I @! ~ Y ...p Æ	õ Z g S g È	õ Z g S g È	õ Z g S g È	õ Z g S g È
Đ ó 9	S Ü S Ú	' ě p ...p f	4	WV	0 Ö	È p 4
‡ p	5,301,223	(134,994)	-	-	-	3.12 ¥ © Z g g X È X Ü , Ú
‡ p	105,878	-	-	-	-	3.12 ¥ © Z g g X È X Ü , Ú
‡ p	2,646,956	-	-	-	-	3.12 ¥ © Z g g X È X Ü , Ú
	8,054,057	(134,994)	-	-	-	7,919,063

õ Z g S g È ~ Ü g d Ú d õ / ã @š ĩ / Ã ...p Æ OE° h J 4 Y ...p Æ 4 p Z š ĩ Y p ...p f %7,919,063  
 p d' ...õ I @! õ Ú Y Š ĩ p I 0.66% f

• Wj

- õ Z g S g È ~ Ü g d Ú J 4 Y ...p Æ \_ ~ [ õ a ‡ Z g g X È X Ü Z d ž Ú € j 9 Ú , ™ S È £ d Ú Î j 9 Ú , ~ È ...Ú  
 ß , œ« 4 d I • (a) ð µ 1,244,707 ... ~ ...p Æ õ j 9 Ú , K Z È ¼ Đ ~ Ā 4 i(b) ð µ 2,830,556 ... ~ ...p Æ õ j 9 Ú , K g  
 È ¼ Đ ~ Ā 4 € " ² a (a) ~ " • i ž (c) Ô Þ J 4 Y ...p Æ õ Ö 4 , œ£ Ā 4 € " ² a (a) ž (b) ~ " • d I Æ ...p Æ Z 0 Ö ž " Ž 4 f
- õ Z g S g È ~ Ü g d Ú J 4 Y ...p Æ \_ ~ [ õ a ‡ j 9 Ú , G È £ d Ú Î j 9 Ú , V È ...Ú ß , œ« 4 d I • (a) ð µ  
 31,763 ... ~ ...p Æ õ j 9 Ú , K g È ¼ Đ ~ Ā 4 i(b) ð µ 63,526 ... ~ ...p Æ õ j 9 Ú , K , È ¼ Đ ~ Ā 4 € " ² a (a) ~ " • i  
 ž (c) Ô Þ J 4 Y ...p Æ õ Ö 4 , œ£ Ā 4 € " ² a (a) ž (b) ~ " • d I Æ ...p Æ Z 0 Ö ž " Ž 4 f
- ...p Æ \_ ~ [ õ a ‡ j 9 Ú , g È £ d Ú Î j 9 Ú , ^ È ...Ú ß , œ« 4 d I • (a) ð µ 794,086 ... ~ ...p Æ õ j 9 Ú  
 , K , È ¼ Đ ~ Ā 4 i(b) ð µ 1,588,173 ... ~ ...p Æ õ j 9 Ú , K ž È ¼ Đ ~ Ā 4 € " ² a (a) ~ " • i ž (c) Ô Þ J 4 Y ...p  
 Æ õ Ö 4 , œ£ Ā 4 € " ² a (a) ž (b) ~ " • d I Æ ...p Æ Z 0 Ö ž " Ž 4 f

, « ...p Æ ( 1 • ½hj

	ö Zg Sg Ě SÜSÜ	4	WV	0 Ö	ö Zg Sg Ě ÜgdÜ	Ép 4	Ú,	4,
~ k' ð ó 9								
‡ p	1,130,000	—	—	—	1,130,000	6.63 ¥ ©	Zg Sg Ě d SÜZ d XÜ	• Wl

ö Zg Sg Ě - ÜgdÜ d ö ...p Æ OE° h J 4 Y ...p Æ 4 p Z š ĩ Y p ...p f %0,130,000 p d' ...ö l  
 ®! ö Ú Y Š ĩ p l 0.09% f

• Wj

1 ...p Æ \_ - [ ö a ‡ Zg Sg Ě d SÜZ d XÜ € - Ú, T\* S Ě £ d Ü ĩ - Ú, V Ě ...Ú ß, œ « 4 d l • (a) ö µ  
 265,000 ... - ...p Æ ö - Ú, K Z Ě ¼ Đ ~ Ā 4 i (b) ö µ 530,000 ... - ...p Æ ö - Ú, K g Ě ¼ Đ ~ Ā 4 € " ² a (a) ~ •  
 " • i (c) ö µ 710,000 ... - ...p Æ ö - Ú, K, Ě ¼ Đ ~ Ā 4 € " ² a (a) (b) ~ • " • i (d) ö µ 890,000 ... - ...p Æ ö - Ú,  
 K ž Ě ¼ Đ ~ Ā 4 € " ² a (a) e (b) (c) ~ • " • i (e) Ö Þ J 4 ...p Æ ö Ö 4, œ £ Ā 4 € " ² a (a) e (b) e (c) (d) ~ • " • d l  
 Æ ...p Æ Z 0 Ö ž " Ž 4 f

### † 8 M7

ö Ú Zg Sg Ě - ÜgdÜ ß - HÜ « d l ®! S \ m } j 9 • Æ • } d, Ö 1 • † 8 M7 Ā Æ ž † 8 M7 S ' Œ Ā  
 Ā Æ â Ö f

l ®! Š ® v z \_ Ā Æ \* %è + † Ç N t ø Y Ā Æ f l ®! Š £ Œ è + \* \$ 9 D d Œ è + i Š ½ © ¼ ö Ú  
 Zg Sg Ě - ÜgdÜ ß - HÜ « S \ m Ā z \_ Ā Æ Ö 1 Ě \_ Æ f

• , 8 6 2 a

2 è %op 6 Ó p < g ð ù m ç B è + f 2 è %op 6 Y ô ª , J è a ž 9 - l « Y ì S ù • ž « Ā 9 > ũ U f  
 l « Ú Zg Sg Ě - ÜgdÜ ß - HÜ Y • , 8 6 J ¼ 2 è d ( Š \_ l ®! è p ª - ö p 6 ª + Ö ž 2 è %op  
 6 2 a f

...oe / Đ Û « l ®! ~ j 9 Ç N

Ú Zg Sg Ě - ÜgdÜ ß - HÜ « d l ®! Đ l , • n ®! i ì ...oe / Đ Û « , l ®! j 9 Ç N f

%½› x\_Ý|•, p¹¿\$9•, p¹Y ødI@! ZõZgSgË^ÜZdVÚ€K, Z• ZgSgË^Ü  
Zd^Ú€K, g•€/ ^GÂ <¯ «•rpl#p...@Òî¼Óff%L¥ øx\_Ý|•, p¹¿\$9•, p¹dp  
² ðpõZgSgË^ÜZd¬Ú€K, S•h¹, Ûgd±dZÔÞ@ÒÖ•¹•ÞëpCS; Ô: I@! õ0¥Y  
p...@Òî¼^0¥•/ÇNî¼Þ"®!d@g%0¥Dú¬§}8 183î¥q•Ð17}1712-1716î)ÕdøI#  
Þëî¼Óff

Ü }

I [ ] çè+õ, «~Í ¿Õ5dø¿M#4qp^~@bf

I [ £I « ~p e Òe6Ð ¿ 8 « S\ø8YÕ5çø¹Ð }f

Õè+6v

ô@

î K

0¥dZgSgË^ÜdZÚ

## 刊登中期業績公告及中期報告

本公司的二零一三年中期報告將盡快寄發予股東，並於聯交所網站(www.hkexnews.hk)及本公司網站(www.lilanz.com)刊登。本公告亦可於上述網站查閱。

於本公告日期，董事會由下列人士組成：

### 執行董事：

王冬星先生(主席)

王良星先生(行政總裁)

王聰星先生

蔡榮華先生

胡誠初先生

王如平先生

潘榮彬先生

### 獨立非執行董事：

呂鴻德博士

陳天堆先生

聶星先生

賴世賢先生

承董事會命  
中國利郎有限公司  
公司秘書  
高玉蘭

香港，二零一三年八月十二日